

# Logements industriels modulaires



**Modèles Meccano, Techno et Future**

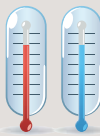


# PRINCIPALES AVANTAGES



## 1. DURATION MAXIMALE

La construction modulaire est d'une structure plus légère et tous les paramètres verticaux sont tous de mure de charge, se pourquoi il est extradionairement solide et d'une durée maximale.



## 2. CONFORT THERMIQUE ET ACOUSTIQUE

Notre structure est composée de panneaux EXTERIOR360 c'est pourquoi nous profitons d'un grand pouvoir d'isolement acoustique et thermique. Son grand hermeticité et grand capacité d'isolement maintenant le coeficient de tranfert thermique constant, avec très grand épargne énergétique au moment de climatiser le logement.



## 3. MURE COMPACT

Notre mure «Panneau sandwich» répond a tous les exigences en matière de construction avec une amelioration optimale en coûtes et une valeur ajoutée en decoration. En étant un mure massif, il est libre des creux ou c'est impossible qu'on puisse nicher insectes ou des rongeurs.



## 4. EXTENSIBLES

Les materiaux et technologie a l'usage font de nosres logements puissent être extensibles, ça nous apporte un grand rendement et prestations du mêmes.





## 5. QUALITÉ ET GARANTIE

Nos logements sont construits avec des processus industrialisés. De là notre grande qualité et garantie.

Les matériaux employés, tant en extérieur comme dans l'intérieur des logements, ils s'aquittent sévèrement avec la réglementation espagnole et ils possèdent de la maxime qualification de résistance aux feu (M1\*\*)

Tous les matériaux qui font partie du système constructif sont hydrofuges, en garantissant un 40% moins d'impacte dans l'environnement que la fabrication des logements traditionnels.



## 6. DELAI DE LIVRAISON

Nos logements sont construits en 90 jours.



## 7. PRIX FIXE

Le prix des logements est totalement fixe et fermé, une fois que le client ait choisie toutes les finitions, sans souffrir les modifications comme il arrive si souvent dans les constructions traditionnels.

M1\*\* : Material combustible mais non inflammable A (par exemple) aglomeré M-1, DM-1, polystyrène extrudé.





# QUI NOUS SOMMES ?



**EXTERIOR360** est une société espagnole de fabrication des logements industriels modulaires d' haute gamme. Notre usine produit et innove dans le monde de la construction integral depuis plus de 35 années.



Avec un grand effort et innovation continue, nous avons pu arriver depuis des années à être une des entreprises leader dans le secteur des logements industriels au premier niveau mondial, avec une production supérieure à 230000 mètres carrés de logement.

EXTERIOR360 unit sa production des logements industrialisés, les avantages qu'on offre une personnalisation de la même, avec une haute qualité et dessin, mais avec un coût final très inférieur à celle des logements traditionnels.

Les logements prefabriqués modulaires EXTERIOR360 sont totalement compacts et avec une excellente résistance structurelle et durabilité extraordinaire. Un logement industrialisé est un espace conçu pour le confort et orienté à l'isolation, pour éviter des pertes ou bénéfices de froid/chauffage. Avec garantie des délais de exécution et des conditions meilleurs de tous les matériaux en permettant une tranquillité et sécurité face à quelque condition climatique.

Pourquoi renoncer a la qualité face au prix?

Aujourd'hui existe des systèmes d'industrialisation dans tous les domaines de production. Au même temps, dans le domaine de la construction on continue a utiliser des méthodes qui augmentent le prix totale du logement. Exterior360 offre au marche des logement d'haut gamme en aplicant les moyens d'industrialisation a la construction des logements.



La production avec technologie industrielle de notre panneaux sandwich, nous permet de fabriquer des logements industriels, avec des finitions d'haute qualité qui surpassent dans tous les aspects au logement traditionnel.

Nos logements sont préparés pour supporter toute sorte de climatologie, de façon qu'on puisse les exporter dans tous les pays du monde.





## SYSTÈME CONSTRUCTIF

Le système constructif que EXTERIOR360 utilise est basé dans les principes de l'industrialisation, dont la principale caractéristique est la production dans un environnement contrôlé, grâce à cela nous pouvons offrir avec totale garantie la plus haute gamme de qualité, sécurité et rapidité, en étant capable de s'aquitter et même dépasser les normes les plus exigeantes. En plus des garanties propres de l'industrialisation, notre système permet d'élargir, monter, démonter la construction de façon la plus rapide. Aussi permet que les constructions puissent être amplifiées.

### NOTRE MUR EXTERIOR360

Les caractéristiques et morphologie des murs avec lesquelles sont construits tous nos logements, nous permet d'obtenir des plusieurs avantages par rapport à la construction traditionnelle, sa composition et finition nous garantit sa dureté et résistance. Tout ça avec les revêtements et matériaux de dernière génération, nous garantissent haut niveau de résistance structurel et protection face aux agents corrosifs, comme le feu, la neige, la pluie et le vent. Au même temps et grâce à cette caractéristique nos logements offre les plus hauts standards de confort et habitabilité, ceux qui permet des séjours parfaitement isolés, tant au niveau acoustique comme thermique, en permettant un important épargne énergétique au moment de climatiser le logement.

#### COMPLÈTEMENT DROIT ET NIVELÉ

Au plus d'offrir des niveaux d'haute précision, on trouve pas des bosses ou courbures provoqués par déformation qui sont très habituels dans la construction conventionnelle.

#### ISOLEMENT THERMIQUE ET INSONORISATION

Dans les murs de nos logements nous incorporons isolant d'haute densité, en obtenant un niveau thermique et acoustique par-dessus de la construction traditionnelle.

#### COMPACT ET SANS FISSURES

Tous nos murs sont structurels, ils se comportent comme un bloc solide. Ils sont libres des creux ou c'est impossible qu'on puisse anider quelque insecte ou des rongeurs. Ce mur a été soumis à des rigoureux contrôles de compression et de flexion.



# CARACTÉRISTIQUES DE LA CONSTRUCTION

## DALLE

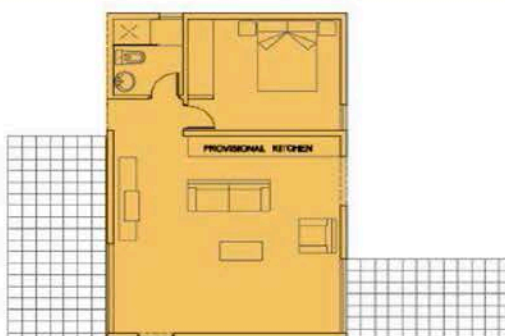
Solement est nécessaire que le terrain où va être plané le logement ait une basse ou cimentation simple où seront placées toutes les installations pour permettre raccorder les logements, notre service technique fournira les plans avec les mesures et caractéristiques nécessaires en particulier pour chaque niveau.

## INSTALLATIONS

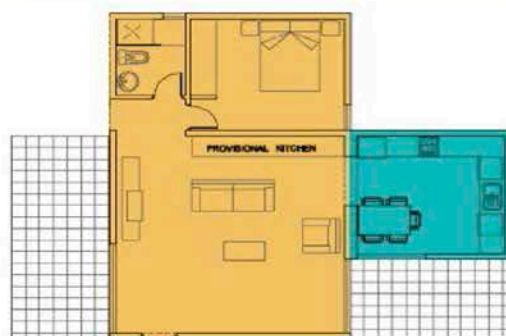
Les installations électriques de plomberie s'acquittent et dépassent les exigences décrites dans la normative espagnole. Ces installations sont cachées dans l'intérieur des murs dans les modèles PLUS et PREMIUM.

## EXTENSIBLES

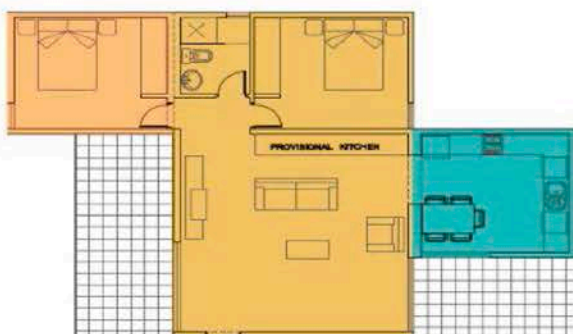
Le système des logements modulaires Exterior360 s'adapte aux nécessités économiques et de croissance de nos clients. Nous disposons des projets extensibles, suivant les propositions des clients.



MODULE 1 49,00m<sup>2</sup> SALON+CHAMBRE+SALLE DE BAIN



MODULE 1 49,00m<sup>2</sup> SALON+CHAMBRE+SALLE DE BAIN  
MODULE 2 13,00m<sup>2</sup> CUISINE



MODULE 1 49,00m<sup>2</sup> SALON+CHAMBRE+SALLE DE BAIN  
MODULE 2 13,00m<sup>2</sup> CUISINE  
MODULE 3 12,80m<sup>2</sup> CHAMBRE 2

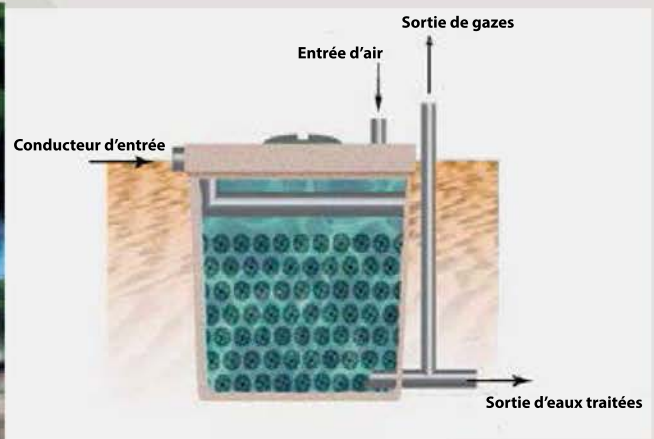


MODULE 1 49,00m<sup>2</sup> SALON+CHAMBRE+SALLE DE BAIN  
MODULE 2 13,00m<sup>2</sup> CUISINE  
MODULE 3 12,80m<sup>2</sup> CHAMBRE 2  
MODULE 4 25,00m<sup>2</sup> CHAMBRE PRINCIPALE+SALLE DE BAIN+DRESSING



## RESPECT POUR L'ENVIRONNEMENT

Nos logements se caractérisent pour la baisse émission des niveau du CO<sub>2</sub>, tant dans la fabrication de nos murs, comme dans la construction des logements. De façon optionnelle, en cas d'absence du réseau d'égouts publiques, les logements Exterior360 peuvent incorporer un système de traitement des eaux usées au préalable rejet au terrain, développé par REMOSA, une entreprise très reconue au niveau européen et avec une large expérience dans le domaine de traitement d'eaux. Ce système à été développé pour le traitement des rejets, bien dans logements individuels comme pour des groupes de logements.



## MOBILITÉ ET TRANSPORT

Donées les caractéristiques de notre système constructif, le transport et déplacement de nos logements se réalisent moyennant des containers. En usine on charge les murs avec toutes les finitions, par la suite sur le terrain on réalise le montage in situ en unissant les différents parts.

## DÉLAI DE FABRICATION ET GARANTIES DU PRODUIT

Le délai de fabrication est de 90 jours depuis le moment où le contrat est signé.

Ce délai peut varier dépendant de les caractéristiques du projet demandé et le volume de logement à fabriquer.

Notre garantie est compris dans le contrat de fabrication des logements.





FINITIONS

EXTERIOR 360

SALON



CUISINE



## CHAMBRE



## SALLE DE BAIN







# PROJETS EXTERIOR 360







# MODÈLES FABRIQUÉS

Meccano



Techno



Future



# SERIES EXTERIOR360

## CARACTERISTIQUES

### MECCANO

Type d'isolement: Mousse rigide de polyuréthane (PUR) ou polyuréthane de CFC (RIP)

Conductivité thermique  $\lambda = 0,020 \text{ W / mK}$

Densité =  $40 \text{ kg/m}^3 \pm 10\%$

Adhesion (résistance à la traction en appui)  $> 0.10 \text{ N/mm}^2$

Résistance à la déformation par compression  $\geq 10\% > 0.10 \text{ N/mm}^2$

Mur: Laminage d'acier galvanisé DX51D+Z (EN 10147)  
Allier d'aluminium laqué laminé et traité au préalable  
Laminage de cuivre (DIN 1787/17670/1791).

Système de montage : panneaux de 2400x1000. Une grue de montage n'est pas nécessaire.

MÉMOIRE DES QUALITÉS	MECCANO
Dalle en plaquette grès sur tout le logement	X
Fenêtres d'aluminium sans persiennes et avec vitre CLIMALIT 4-6-4	X
Installation électrique non encastrée	X
Mécanismes électriques en blanc Legrand ou similaires	X
Tuyauteries d'eaux non encastrées	X
Sanitaires et robinetterie monocomandement	X
Chauffe eau électrique	X
Carré électrique avec différentiels et prise de terre	X

Cettes qualités nous pouvons les modifier a la demande et besoin de nos clients





LOGEMENTS MECCANO



EXTERIOR360°

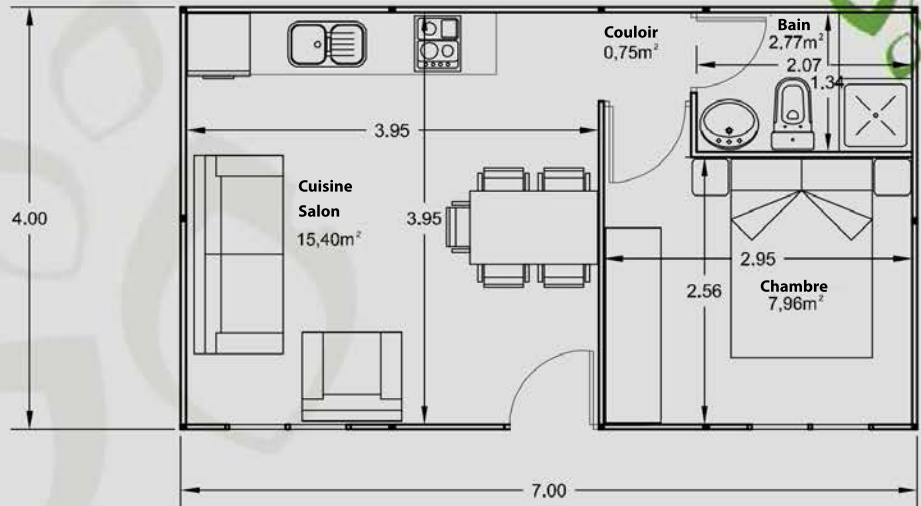


## SÉRIE MECCANO

LOGEMENT MECCANO V28	
Surface construite	28 m <sup>2</sup>
Chambres	1
Toiture	Plaine



**13.980€**



### EXEMPLE GROUPE MECCANO 10/V28

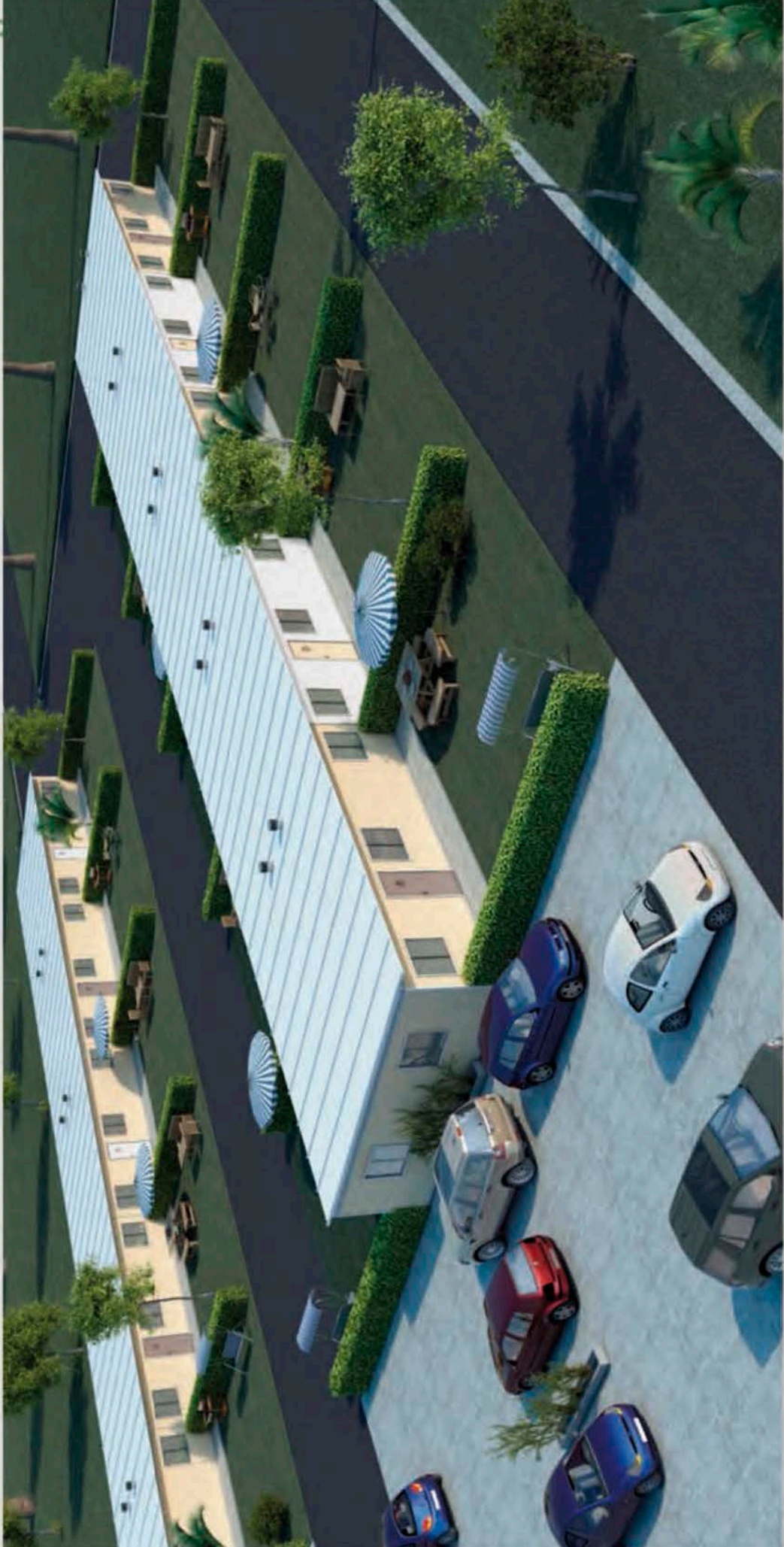
EXEMPLE GROUPE MECCANO 10/V28	
Surface construite	280 m <sup>2</sup>
Logements	10
Toitures	Plaine
Chambres	1

**99.950€**





LOGEMENTS MECCANO



EXTERIOR360°

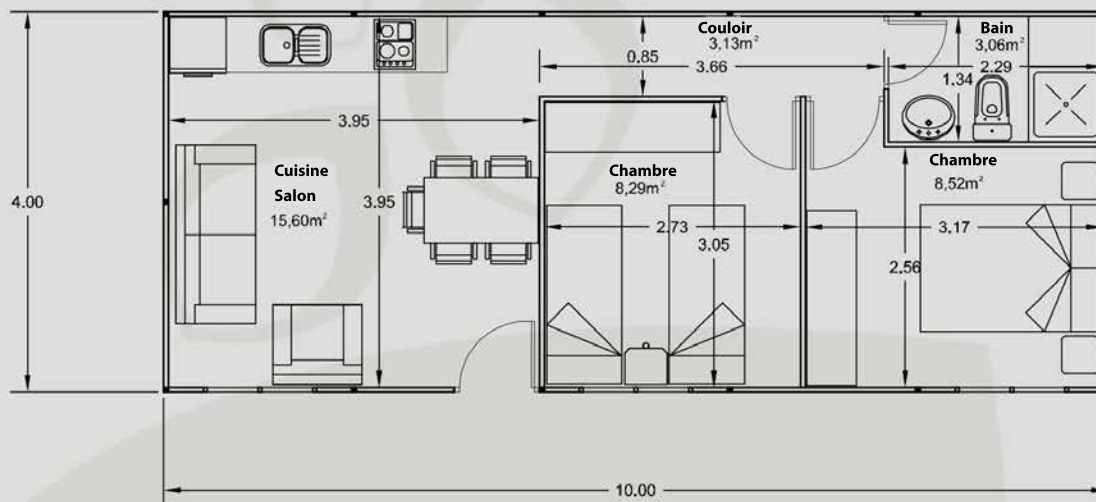


## SÉRIE MECCANO

LOGEMENT MECCANO / V40	
Surface construite	40m <sup>2</sup>
Logements	2
Toitures	plaine
Chambres	



17.600€



EJEMPLO AGRUPACIÓN MECCANO 10/ V40	
Superficie construida	400 m <sup>2</sup>
Viviendas	10
Cubierta	plana
Habitaciones	2



133.400€

LOCAUX COMMERCIAUX MECCANO



EXTERIOR360°

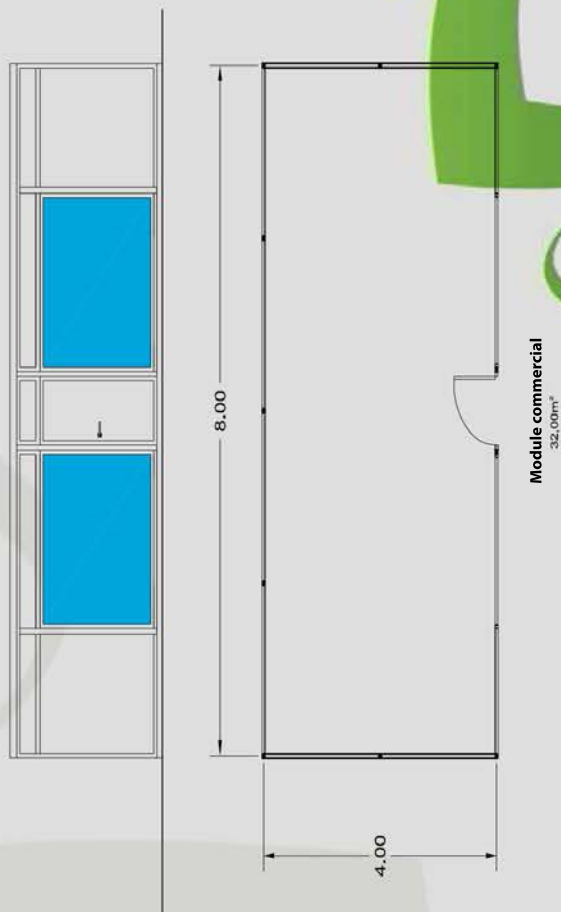


## SÉRIE MECCANO

LOCAL COMMERCE MECCANO C28	
Surface construite	28 m2
Chambres	-
Toiture	Plaine



**9.550€**



GROUPE COMMERCE MECCANO 10/ C28	
Surface construite	280 m2
Locaux commerciaux de 28m2	10
Toitures	plaine
Chambres	-

**79.800€**





LOCAUX COMMERCIAUX MECCANO



EXTERIOR360°

## SÉRIE MECCANO

LOCAL COMMERCE MECCANO C40	
Surface construite	40 m2
Chambres	-
Toiture	plaine



**11.220€**



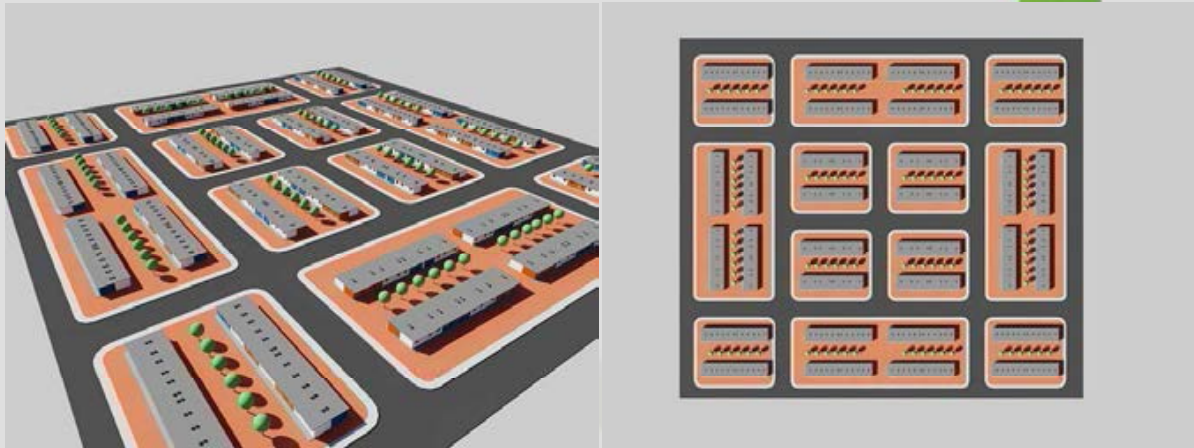
GROUPE COMMERCE MECCANO 10/ C40	
Surface construite	400 m2
Locaux commerciaux de 28m2	10
Toitures	plaine
Chambres	-

**95.370€**





## SÉRIE MECCANO: PROJET DE DÉVELOPPEMENT



**EXTERIOR360 peut fabriquer n'importe quel modèle d'edification (hôpitaux, écoles, bureaux..) en suivant des idées et nécessités de nos clients.**



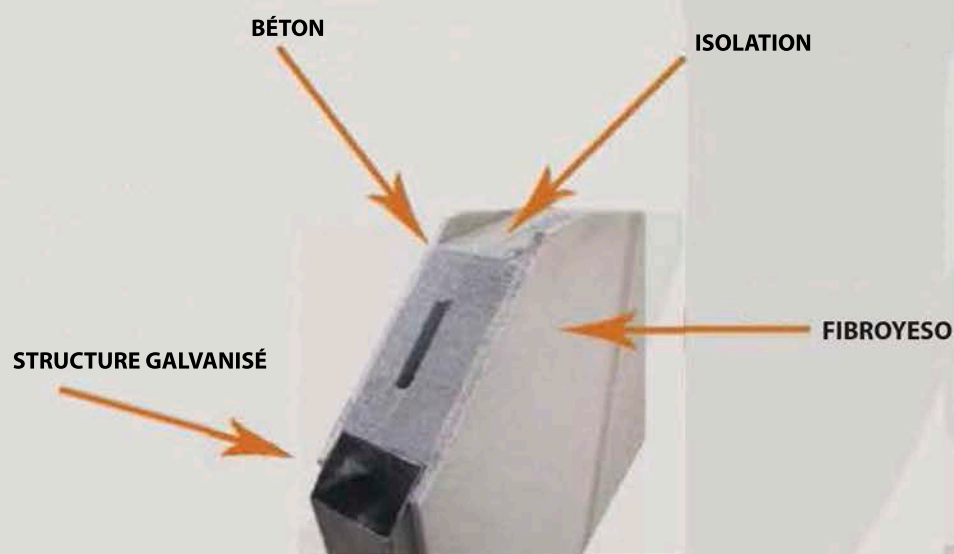


## CARACTÉRISTIQUES

### FUTURE

Système de montage: panneaux jusqu'à 14m de longueur. Est nécessaire grue de montage.

MÉMOIRE DES QUALITÉS	TECHNO
Tuile d'acier avec aspect de gravillon d'ardoise	X
Finition exterieur avec pâte pierreuse	X
Peinture peinture à effet de gouttes / graté aux murs interieurs	X
Rodapie synthétique	X
Sol en grès dans tout le logement	X
Salle de bain carrelé	X
Fenêtres d'aluminium sans persienes avec vitre Climalit	X
Instalation électrique encastré (sans lampes)	X
Mecanismes blanc legrand ou similaires	X
Tuyateries d'eaux encastrées	X
Sanitaires et robineterie monocomandement	X
Armoires encastrées	X
Carré électrique avec differentiels et prise de terre	X
Chauffe eau électrique (40L)	X
<b>Cettes qualités nous pouvons les modifier a la demande et besoin de nos clients</b>	



## SÉRIE TECHNO

LOGEMENT TECHNO 57	
Surface construite	57 m2
Chambres	2
Toiture	Plaine ou inclinée



29.835€

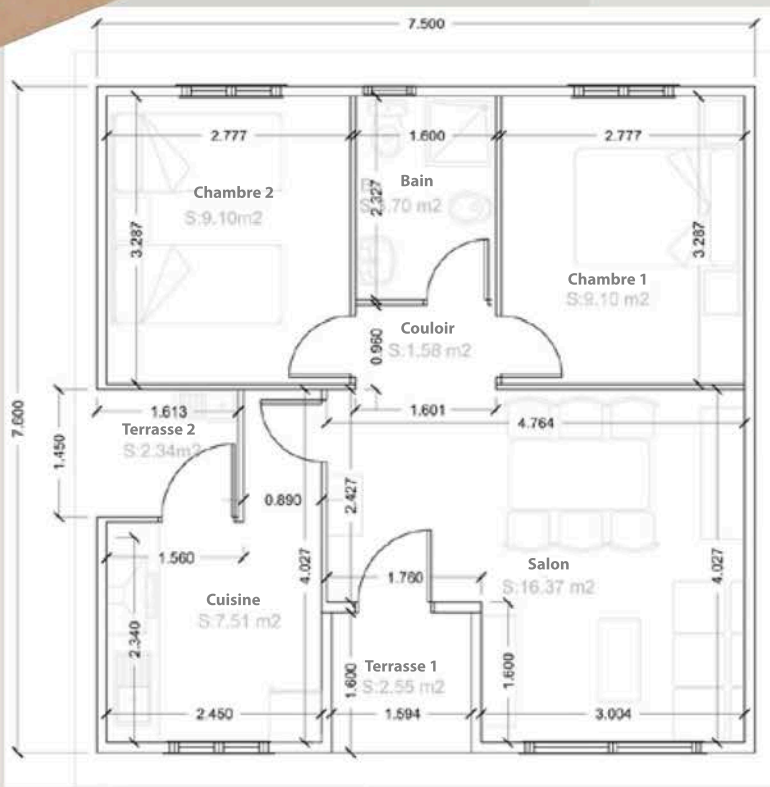




**LOGEMENT TECHNO 57**



**29.835€**





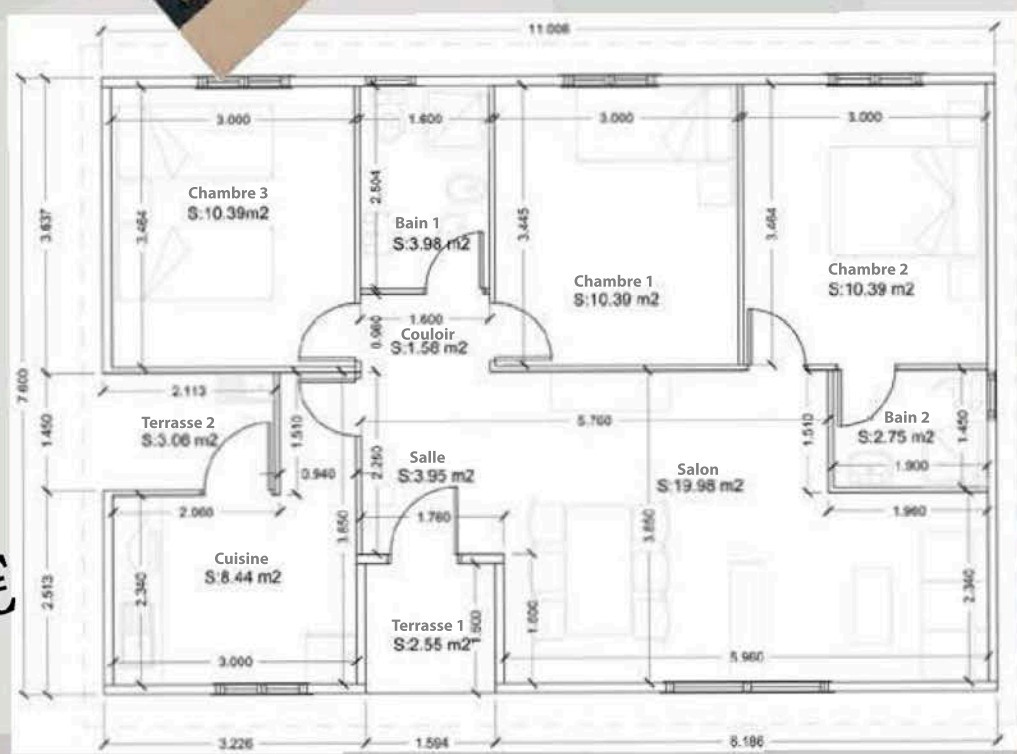
### LOGEMENT TECHNO 84

Surface construite	84 m2
Chambres	3
Toiture	Plaine ou inclinée



**39.970€**

**LOGEMENT TECHNO 84**



**39.970€**



### LOGEMENT TECHNO 120

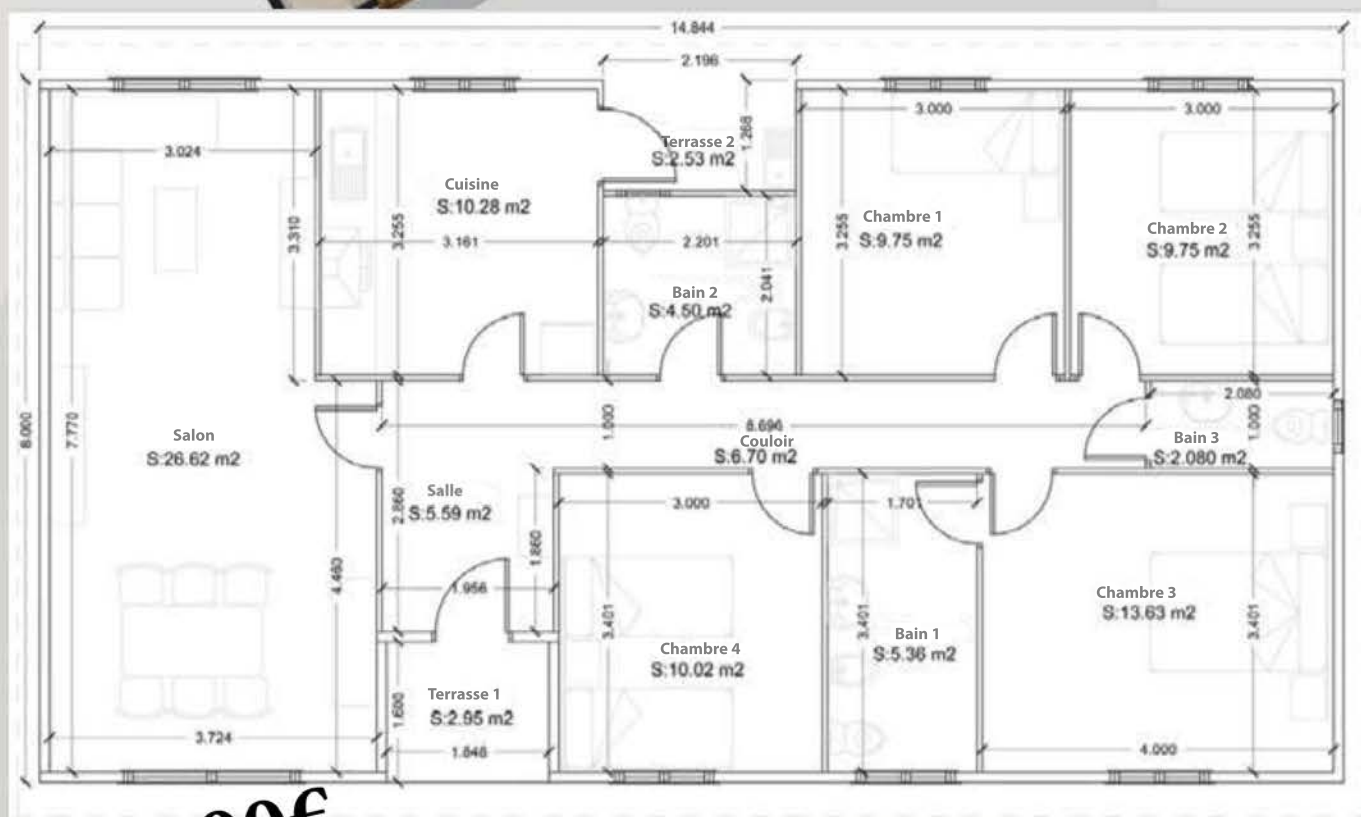
Surface construite	120 m2
Chambres	4
Toiture	Plaine ou inclinée



**51.500€**



**LOGEMENTTECHNO 120**



**51.500€**





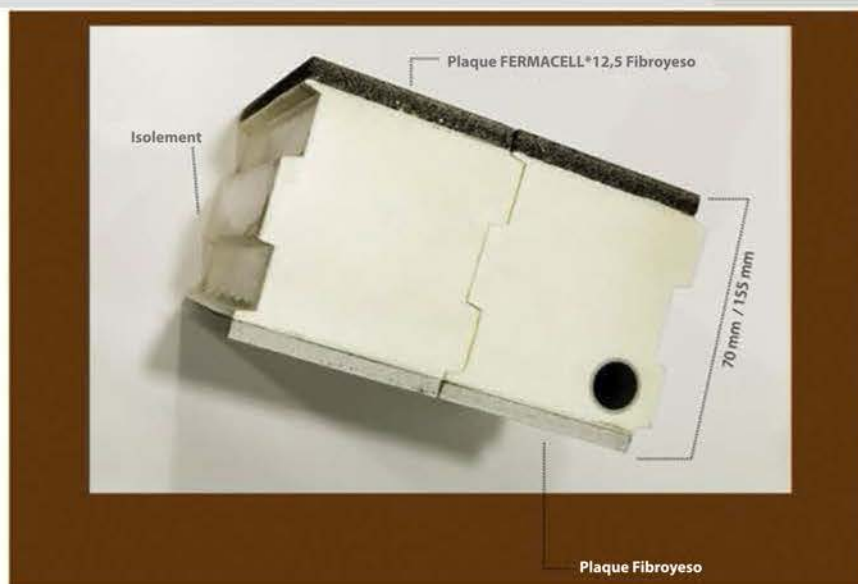
**EXTERIOR 360 peut fabriquer n'importe quel modèle du logement en suivant les idées et nécessités de nos clients.**  
**Prix indicatif m2: 400/450€**



## CARACTÉRISTIQUES

### FUTURE

MÉMOIRE DES QUALITÉS	FUTURE
Toiture plat	X
Finition extérieur avec pâte pierreuse	X
Peinture peinture à effet de gouttes / graté aux murs intérieurs	Auchoix
Rodapie synthétique	X
Sol en grès dans tout le logement	X
Salle de bain carrelé	X
Fenêtres d'aluminium sans persiennes avec vitre Climalit 4-6-4/4+4-12-6	Auchoix
Installation électrique encastré (sans lampes)	X
Mecanismes blanc legrand ou similaires	X
Tuyateries d'eaux	X
Sanitaires et robinetterie monocomandement	X
Armoires encastrées	Optionelle
Carré électrique avec différentiels et prise de terre	X
Chauffe eau électrique (40L)	X
<b>Cettes qualités nous pouvons les modifier a la demande et besoin de nos clients</b>	





## SÉRIE FUTURE

### MODÈLE AMSTERDAM

Surface construite	47,20 m <sup>2</sup>
Chambres	2
Toiture	Plaine ou inclinée



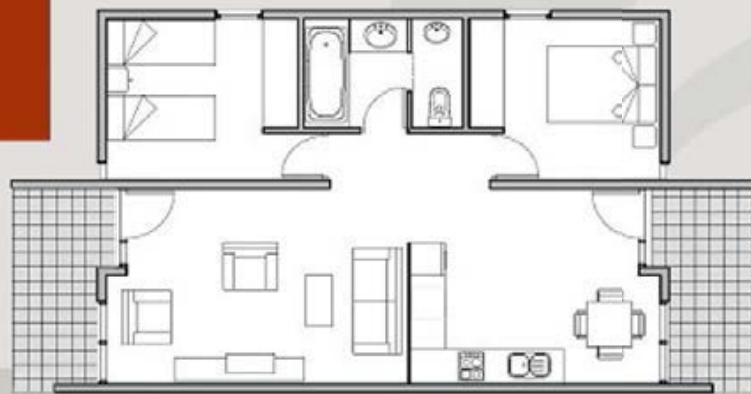
23.600€

## MODÈLE ROMA

Surface construite	68,00 m <sup>2</sup>
Chambres	2
Toiture	Plaine



32.690€



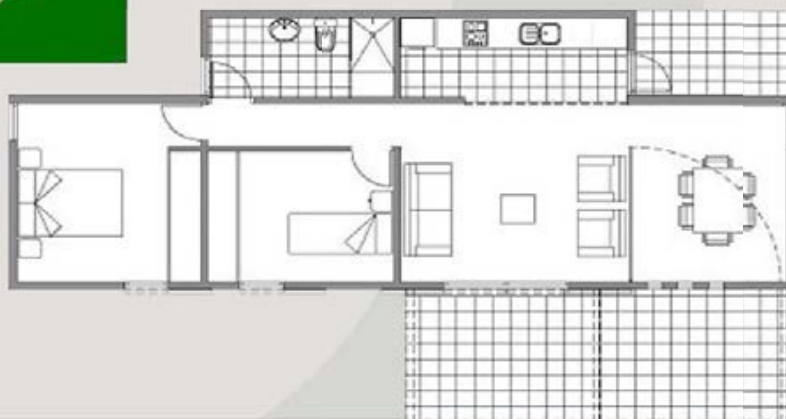


## MODÈLE ZURICH

Surface construite	71,50 m <sup>2</sup>
Chambres	2
Toiture	Plaine ou inclinée



34.320€

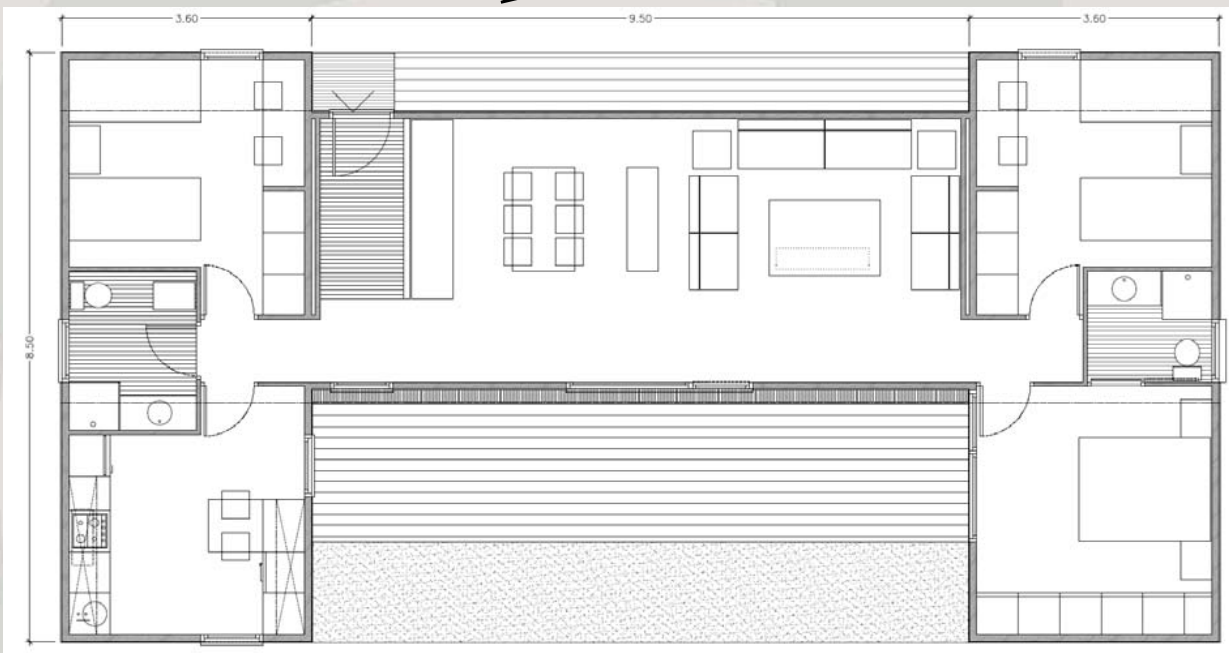


## MODÈLO B125

Surface construite	92,75 m <sup>2</sup>
Chambres	3
Toiture	Plaine



**41.740€**





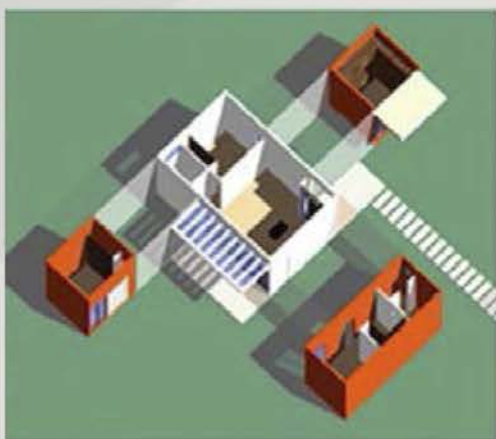
## MODÈLE A125

Surface construite	99,20 m <sup>2</sup>
Chambres	3
Toiture	Plaine



## MODÈLE VALENCIA

Surface construite	Phase 1 : salon-salle a manger+cuisine+chambre = 49,00 m <sup>2</sup> Phase 2: chambre 1 = 12,80 m <sup>2</sup> Phase 3: Cuisine = 13,00 m <sup>2</sup> Phase 4: Chambre avec salle de bain = 25,00 m <sup>2</sup>  TOTAL 100,80 m <sup>2</sup>
Chambres	3
Toiture	PLAINE OU INCLINÉE



**45.360€**

- Module 1 ■ Salon+chambre+salle de bain
- Module 2 ■ Cuisine
- Module 3 ■ Chambre 2
- Module 4 ■ Chambre principale+salle de bain+dressing



## MODÈLE MADRID

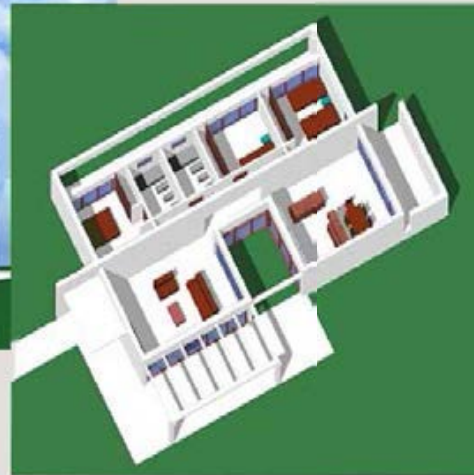
Surface construite	121,40 m <sup>2</sup>
Chambres	3
Toiture	Plaine ou inclinée



54.630€

## MODÈLE NEW YORK

Surface construite	126,50 m <sup>2</sup>
Chambres	3
Toiture	Plaine ou inclinée



56.925€



## MODÈLE A165

Surface construite	137,20 m <sup>2</sup>
Chambres	4
Toiture	Plaine



**61.740€**

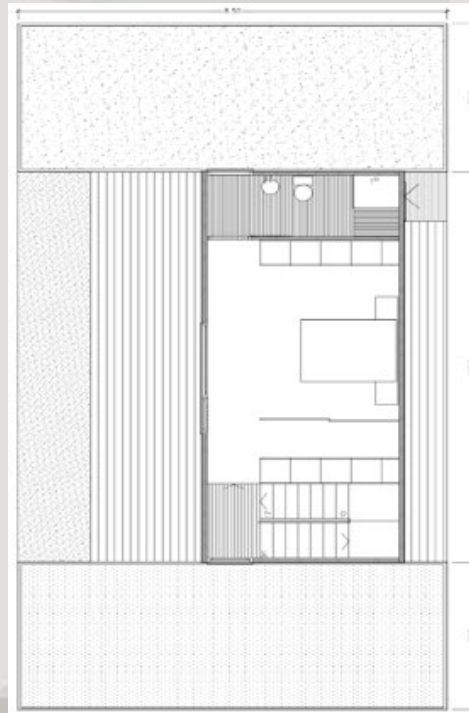
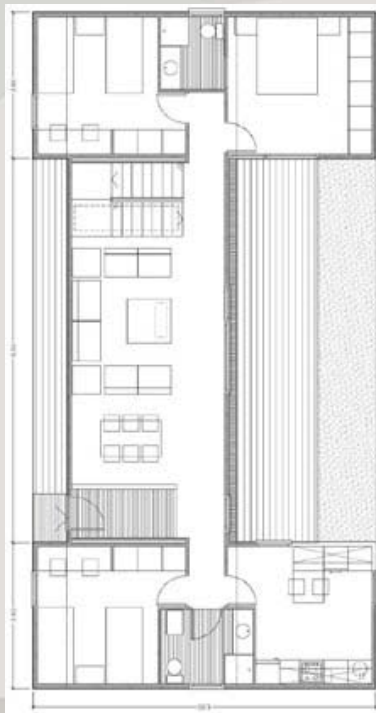


## MODÈLE B165

Surface construite	141,00 m <sup>2</sup>
Chambres	4
Toiture	Plaine



**63.450€**





## FUTURE SERIES : PROJET URBAIN



**EXTERIOR360 peut fabriquer n'importe quel modèle du logement en suivant des idées et nécessités de nos clients.  
Prix indicatif m2: 450/500€**



Ibero constructions SARL  
169, Boulevard du 13 Janvier  
Immeuble BTCI 9th floor  
BP 3177 Lomé (Togo)  
Tel: + 228 92 51 19 30  
email: [info@iberoconstructions.com](mailto:info@iberoconstructions.com)  
[www.iberoconstructions.com](http://www.iberoconstructions.com)



**IBER**  
**ATLANTICO**<sup>SL</sup>

YOUR PREMIUM WEST AFRICAN BUSINESS PASS

Grant your company  
with a premium west African business pass

Barcelona - Lomé - San José

Distributeur:

EXTERIOR360 



technical **homes**