

## ***Viviendas Industriales Modulares***



***Modelos Meccano, Techno, y Future***



# PRINCIPALES VENTAJAS



## 1. MÁXIMA DURACIÓN

La construcción modular es de estructura más ligera y todos los parámetros verticales hacen de muro de carga, por lo que es extraordinariamente sólida y de máxima duración.



## 2. CONFORT TÉRMICO Y ACÚSTICO

Nuestra estructura está compuesta de paneles Exterior360, con los que experimentará un gran poder de aislamiento acústico y térmico. Su excelente hermeticidad y gran capacidad aislante mantiene el coeficiente de transferencia térmica constante, con un importante ahorro energético a la hora de climatizar la vivienda.



## 3. MURO COMPACTO

Nuestro muro “panel sandwich” responde a todas las exigencias en materia de construcción, con una mejora sustancial en costes y un valor añadido en diseño. Al ser un muro macizo, está libre de huecos donde podrían anidar insectos o roedores.



## 4. AMPLIABLES

Los materiales y tecnología utilizados hacen que nuestras viviendas puedan ser ampliables, esto nos permite un alto rendimiento y prestaciones de las mismas.





## 5. CALIDAD Y GARANTÍA

Nuestras viviendas están realizadas mediante procesos industrializados. De ahí nuestra alta calidad y la consiguiente garantía.

Los materiales empleados, tanto en el exterior como en el interior de las viviendas, cumplen rigurosamente con la normativa española y poseen la máxima calificación de resistencia al fuego (M1\*\*).

Todos los materiales que conforman el sistema constructivo son además hidrófugos, garantizando la eliminación de humedades.

Nuestras viviendas producen un 40% menos de impacto medioambiental que la fabricación de las viviendas tradicionales.



## 6. PLAZO DE ENTREGA

Nuestras viviendas se construyen en un tiempo de 90 días.



## 7. PRECIO CERRADO

El precio de las viviendas es totalmente cerrado e inamovible después de que el cliente haya elegido todos los acabados, no sufriendo modificaciones como sucede habitualmente en la obra tradicional.

\*\* M1 Material combustible, pero no inflamable A (p.ej. Aglomerados M-1, DM-I, Poliéstireno extruido)



# ¿QUIÉNES SOMOS?



**EXTERIOR360** es una compañía española de fabricación de VIVIENDAS INDUSTRIALES MODULARES de alta calidad. Nuestra fábrica lleva más de 35 años fabricando e innovando en el mundo de la construcción modular integral.



Con gran esfuerzo e innovación continua, hemos podido llegar, año tras año, a ser una de las empresas líderes en el sector de las viviendas industriales a nivel mundial, con una fabricación superior a 230.000 m<sup>2</sup> de vivienda.

EXTERIOR 360 une a su producción de vivienda industrializada, las ventajas que ofrece la personalización de las mismas, junto a una alta calidad y diseño, pero con un coste final muy inferior al de la vivienda convencional.

Las viviendas prefabricadas modulares EXTERIOR 360, son totalmente compactas y con una excelente resistencia estructural y durabilidad extraordinaria. Una vivienda industrializada es un espacio concebido para el confort y orientado al aislamiento, para evitar pérdidas o ganancias de frío/calor. Garantiza los plazos de ejecución y las condiciones óptimas de todos sus materiales, transmitiendo tranquilidad y seguridad, ante cualquier condición climática.

¿Porqué renunciar a la CALIDAD a cambio del PRECIO?

Hoy en día existen sistemas de industrialización en todos los ámbitos de la producción, sin embargo en el ámbito de la construcción se siguen utilizando métodos que encarecen el producto final de la vivienda. EXTERIOR360 ofrece al mercado viviendas de alta calidad a partir de aplicar los medios de industrialización a la construcción de viviendas.



La fabricación, con tecnología industrial de nuestro panel sandwich, nos permite fabricar VIVIENDAS INDUSTRIALES, con acabados PERFECTOS y con una calidad que supera en todos los aspectos a la vivienda convencional.

Nuestras viviendas están preparadas para soportar cualquier climatología por lo que podemos exportarlas a cualquier parte del mundo.





# SISTEMA CONSTRUCTIVO



El sistema constructivo que Exterior360 utiliza se fundamenta básicamente en los principios de la industrialización, cuya principal característica es la de producir en entornos controlados, gracias a ello podemos ofrecer con total garantía los más altos estándares de calidad, seguridad y rapidez, siendo capaces de cumplir e incluso superar las normativas más exigentes. Además de las garantías propias de la industrialización, nuestro sistema permite ampliar, montar y desmontar la edificación de manera muy rápida. También permite que las construcciones puedan ser ampliadas.

## NUESTRO MURO EXTERIOR360

Las características y morfología del muro con el que son construidas todas nuestras viviendas, nos permite obtener múltiples ventajas con respecto a la obra tradicional, su composición y acabado nos garantiza DUREZA Y RESISTENCIA. Esto junto a los revestimientos y materiales de última generación, nos garantiza altos índices de resistencia estructural y protección frente a los agentes corrosivos como el fuego, nieve, lluvia y viento. Al mismo tiempo y gracias a estas características, nuestras viviendas ofrecen los más altos estándares de confort y habitabilidad, lo que se traduce en estancias perfectamente aisladas, tanto acústica como térmicamente, permitiendo un importante ahorro energético a la hora de climatizar la vivienda.

### COMPLETAMENTE RECTO Y NIVELADO

Además de ofrecer niveles de alta precisión, no existen bultos o curvaturas provocadas por deficiencias, que son muy habituales en la construcción convencional.

### AISLAMIENTO TÉRMICO E INSONORIZACIÓN

En los muros de nuestras viviendas incorporamos aislante de alta densidad obteniendo un nivel térmico y acústico por encima de la construcción tradicional.

### COMPACTO Y LIBRE DE GRIETAS

Todos los muros son estructurales, por lo que se comportan como un bloque sólido. Están libres de huecos donde podrían anidar insectos y roedores. Dicho muro ha sido sometido a rigurosos ensayos de compresión y flexión.

# CARACTERÍSTICAS DE LA CONSTRUCCIÓN

## SOLERA

Solo es necesario que en el terreno donde se emplaza la vivienda exista una base o cimentación muy básica, donde estén recogidas las instalaciones que permitirán conectar la vivienda, nuestro departamento técnico proporcionará los planos con las dimensiones y características necesarias en particular para cada modelo.

## INSTALACIONES

Las instalaciones eléctricas y las de fontanería cumplen y superan las exigencias descritas en la normativa española. Dichas instalaciones están ocultas en los muros en los modelos PLUS Y PREMIUM.

## AMPLIABLES

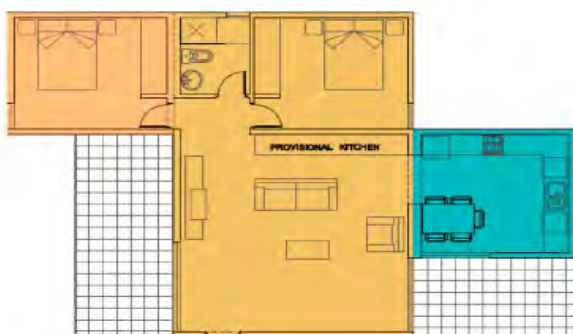
El sistema de viviendas prefabricadas modulares EXTERIOR360 se adapta a las necesidades económicas y de crecimiento de nuestros clientes. Disponemos de diseños ampliables según los requerimientos del cliente.



MÓDULO 1 49,00m<sup>2</sup> SALA DE ESTAR + HABITACIÓN + BAÑO



MÓDULO 1 49,00m<sup>2</sup> SALA DE ESTAR + HABITACIÓN + BAÑO  
MÓDULO 2 13,00m<sup>2</sup> COCINA



MÓDULO 1 49,00m<sup>2</sup> SALA DE ESTAR + HABITACIÓN + BAÑO  
MÓDULO 2 13,00m<sup>2</sup> COCINA  
MÓDULO 3 12,80m<sup>2</sup> HABITACIÓN 2



MÓDULO 1 49,00m<sup>2</sup> SALA DE ESTAR + HABITACIÓN + BAÑO  
MÓDULO 2 13,00m<sup>2</sup> COCINA  
MÓDULO 3 12,80m<sup>2</sup> HABITACIÓN 2  
MÓDULO 4 25,00m<sup>2</sup> HABITACIÓN PRINCIPAL + BAÑO + VESTIDOR

## RESPECTO POR EL MEDIO AMBIENTE

Nuestras viviendas se caracterizan por la baja emisión de niveles de CO<sub>2</sub>, tanto en la fabricación de nuestros muros, como en la construcción de la vivienda. De manera opcional, en caso de ausencia de red de alcantarillado público, las viviendas EXTERIOR360 pueden incorporar un sistema de tratamiento de las aguas residuales previo al vertido al terreno, desarrollado por REMOSA, una empresa de reconocido prestigio a nivel europeo y con una amplia experiencia en el ámbito del tratamiento de aguas. Este sistema está pensado para el tratamiento de vertidos tanto en viviendas individuales como para grupos de viviendas.



## MOVILIDAD Y TRANSPORTE

Dada las características de nuestro sistema constructivo, el transporte y traslado de nuestras viviendas se realiza mediante contenedores. En fábrica cargamos los muros con todos los acabados, para luego sobre el terreno realizar el montaje in situ uniendo entre sí las diferentes partes.

## PLAZOS DE FABRICACIÓN Y GARANTÍAS DE PRODUCTO

En plazo de fabricación es de 90 días desde el momento en que se formaliza el contrato. Este plazo puede variar dependiendo de las características del proyecto solicitado y el volumen de viviendas a fabricar.

Nuestra garantía queda incluida en el contrato de fabricación de la vivienda.





# ACABADOS **EXTERIOR 360**

## SALÓN



## COCINA



## DORMITORIO



## BAÑO





# PROYECTOS EXTERIOR 360





# Modelos Fabricados

Meccano



Techno



Future



# SERIES EXTERIOR360

## CARACTERÍSTICAS

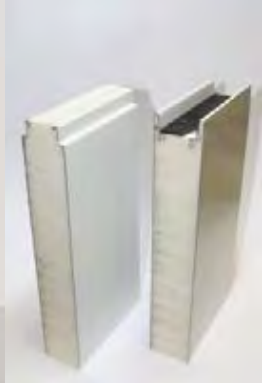
### MECCANO

Tipo de Aislante: Espuma rígida de poliuretano libre (PUR) o polisocianurato de CFC (RIP)  
Conductividad térmica  $\lambda = 0,020 \text{ W / mK}$   
Densidad =  $40 \text{ kg/m}^3 \pm 10\%$   
Adhesión (resistencia a la tracción en apoyo)  $> 0.10 \text{ N/mm}^2$   
Resistencia a la deformación por compresión  $10\% > 0.10 \text{ N/mm}^2$

Muro: Laminado de acero galvanizado DX51D + Z (EN 10147)  
Liga de aluminio y lacado laminado tratado previamente  
Laminado de cobre (DIN 1787/17670/1791).

Sistema de montaje: Paneles de 2400x1000. No es necesario grua de montaje

MEMORIA CALIDADES	MECCANO
Suelo en plaqueta de gres toda la vivienda	x
Ventanas de aluminio sin persianas y con cristal climalit 4 - 6 - 4	x
Instalación eléctrica no empotrada (sin apliques/lámparas)	x
Mecanismos color blanco Legrand o similar	x
Tuberías de aguas no empotrada	x
Sanitarios y Grifería monomando	x
Termo eléctrico (40 litros)	x
Cuadro eléctrico con diferencias y toma de tierra	x
Estas calidades se pueden modificar según criterio y necesidad de nuestros clientes	



VIVIENDAS MECCANO



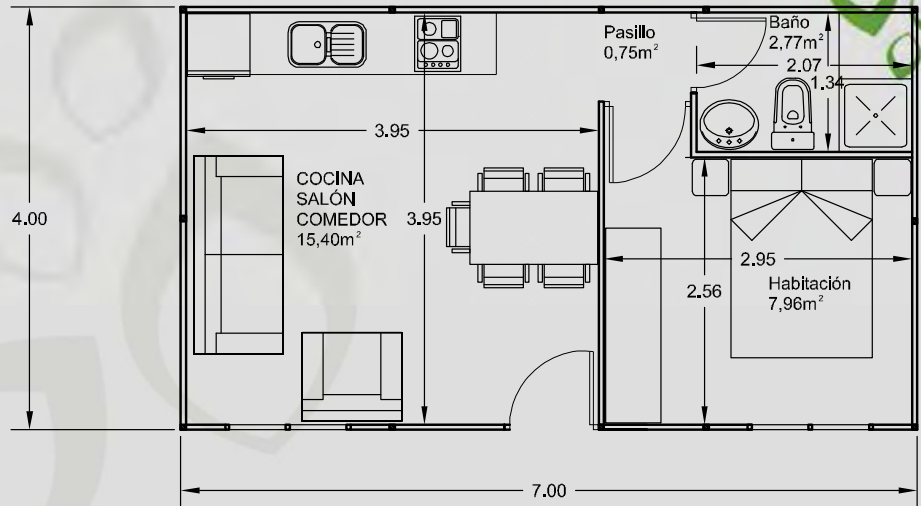
EXTERIOR360<sup>o</sup>

## SERIE MECCANO

VIVIENDA MECCANO V28	
Superficie construida	28 m <sup>2</sup>
Habitaciones	1
Cubierta	plana



**13.980€**



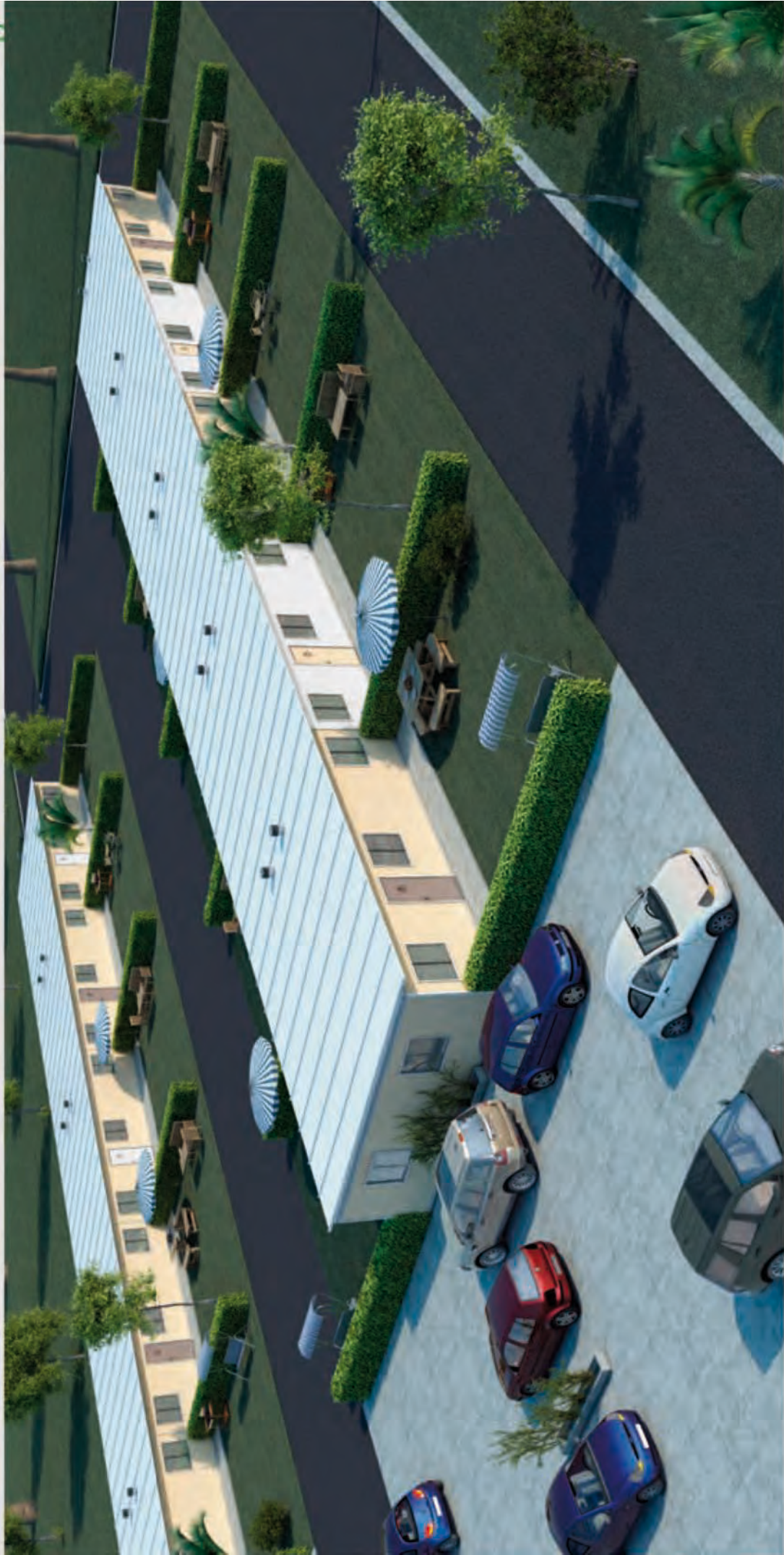
EJEMPLO AGRUPACIÓN MECCANO 10/ V28	
Superficie construida	280 m <sup>2</sup>
Viviendas	10
Cubierta	plana
Habitaciones	1

**99.950€**





VIVIENDAS MECCANO



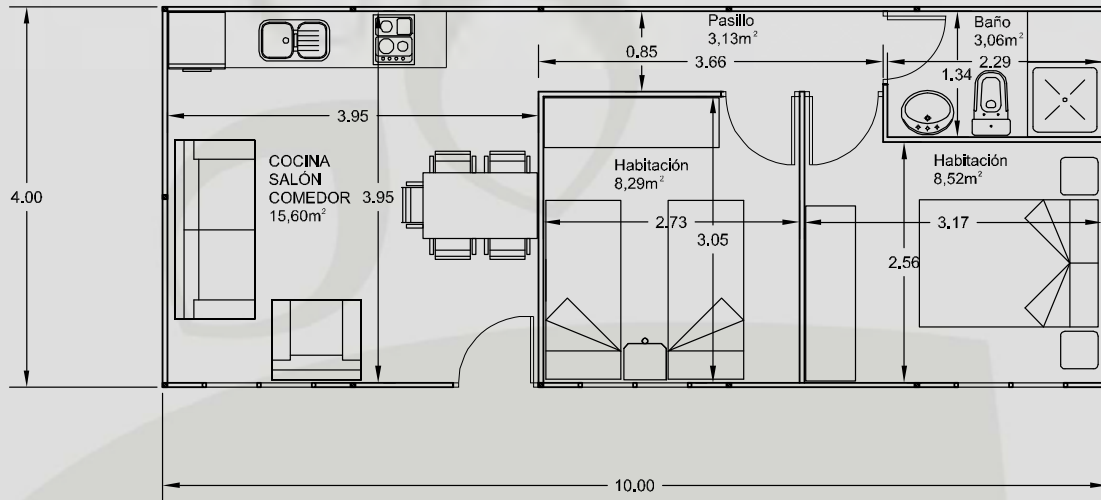
EXTERIOR360<sup>o</sup>

## SERIE MECCANO

VIVIENDA MECCANO / V40	
Superficie construida	40m <sup>2</sup>
Habitaciones	2
Cubierta	plana



17.600€



EJEMPLO AGRUPACIÓN MECCANO 10/ V40	
Superficie construida	400 m <sup>2</sup>
Viviendas	10
Cubierta	plana
Habitaciones	2



133.400€

LOCALES COMERCIALES MECCANO



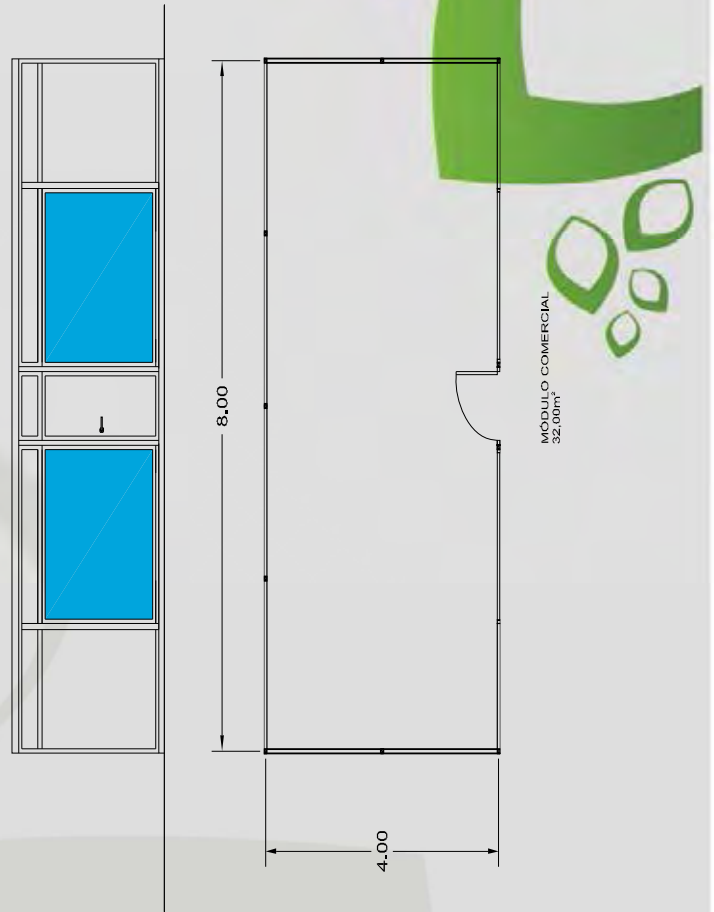
EXTERIOR360°

## SERIE MECCANO

LOCAL COMERCIAL MECCANO C28	
Superficie construida	28 m2
Habitaciones	-
Cubierta	plana



**9.550€**



AGRUPACIÓN COMERCIAL MECCANO 10/ C28	
Superficie construida	280 m2
Locales comerciales de 28 m2	10
Cubierta	plana
Habitaciones	-

**79.800€**



LOCALES COMERCIALES MECCANO



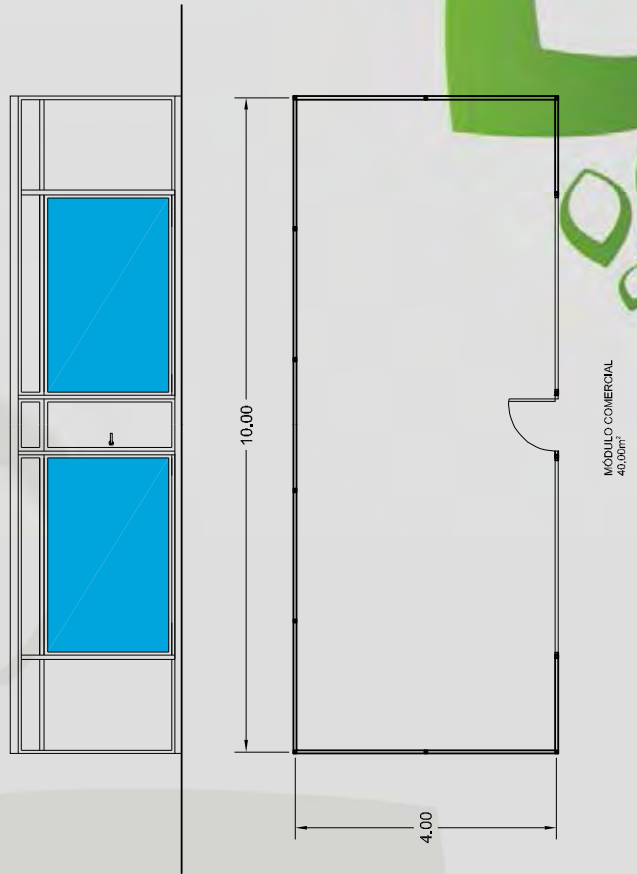
EXTERIOR360°

## SERIE MECCANO

LOCAL COMERCIAL MECCANO C40	
Superficie construida	40 m2
Habitaciones	-
Cubierta	plana



**11.220€**

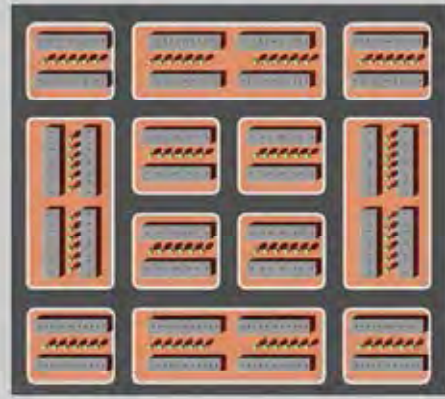
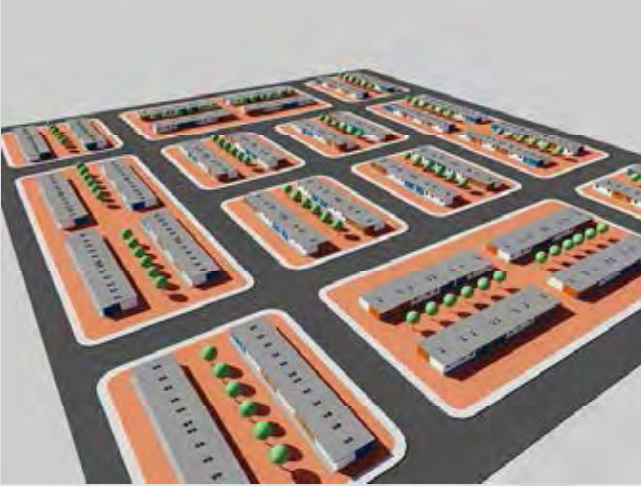


AGRUPACIÓN COMERCIAL MECCANO 10/ C40	
Superficie construida	400 m2
Locales comerciales de 28 m2	10
Cubierta	plana
Habitaciones	-

**95.370€**



## SERIE MECCANO: PROYECTO URBANÍSTICO



**EXTERIOR 360 puede fabricar cualquier modelo de edificación (hospitales, centros educativos, oficinas, ...) siguiendo las ideas y necesidades de nuestros clientes.  
Precio orientativo m2: 300/350 €**



# CARACTERÍSTICAS

## TECHNO

Sistema de montaje: Paneles de hasta 14m de longitud. Es necesario grúa de montaje.

MEMORIA CALIDADES	TECHNO
Teja de acero con gravillado de pizarra	X
Acabado exterior con pasta petrea	X
Pintura gotelé / raspado en paredes interiores	X
Rodapié sintético	X
Suelo en plaqueta de gres toda la vivienda	X
Baños alicatados con azulejos	X
Ventanas de aluminio sin persianas y con cristal climalit 4 - 6 - 4	X
Instalación eléctrica empotrada (sin apliques/lámparas)	X
Mecanismos color blanco Legrand o similar	X
Tuberías de aguas empotradas	X
Sanitarios y Grifería monomando	X
Armarios empotrados	X
Cuadro eléctrico con diferenciales y toma de tierra	X
Termo eléctrico (40 litros)	X

*Estas calidades se pueden modificar según criterio y necesidad de nuestros clientes*





## SERIE TECHNO

VIVIENDA TECHNO 57	
Superficie construida	57 m2
Habitaciones	2
Cubierta	plana o inclinada



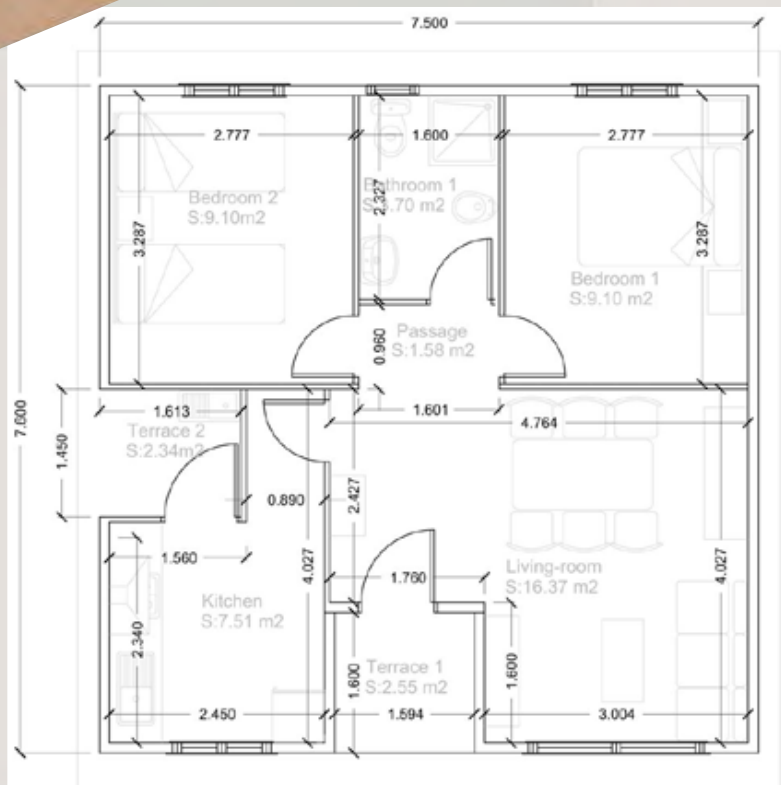
29.835€



VIVIENDA TECHNO 57



29.835€





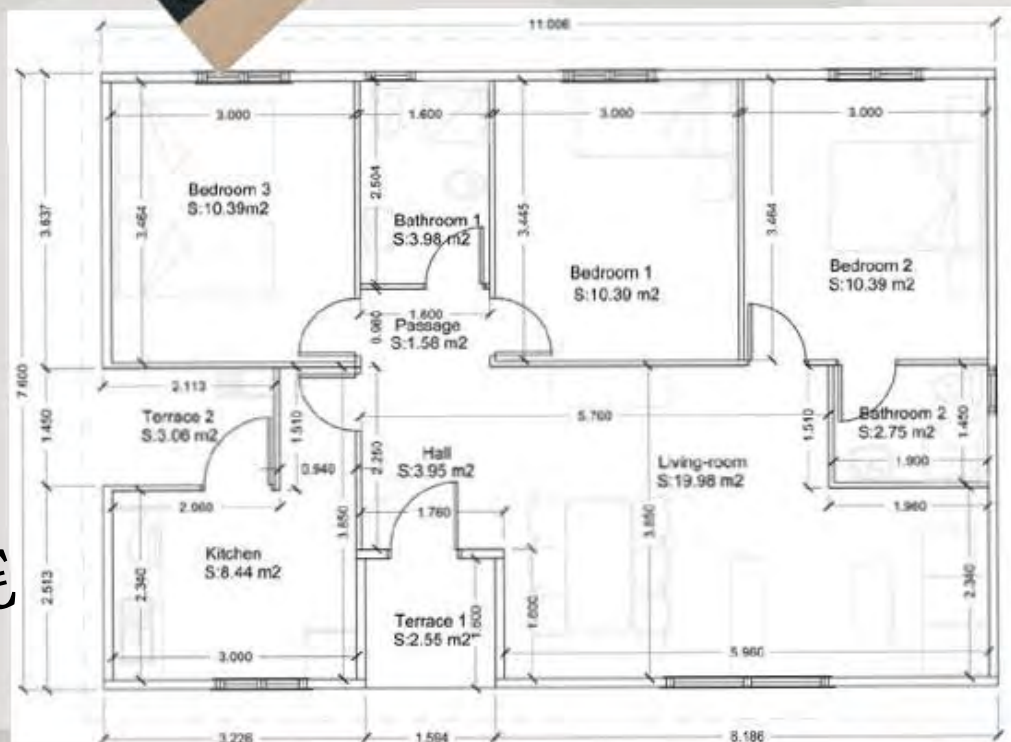
**VIVIENDA TECHNO 84**

Superficie construida	84 m2
Habitaciones	3
Cubierta	plana o inclinada



**39.970€**

**VIVIENDA TECHNO 84**



**39.970€**



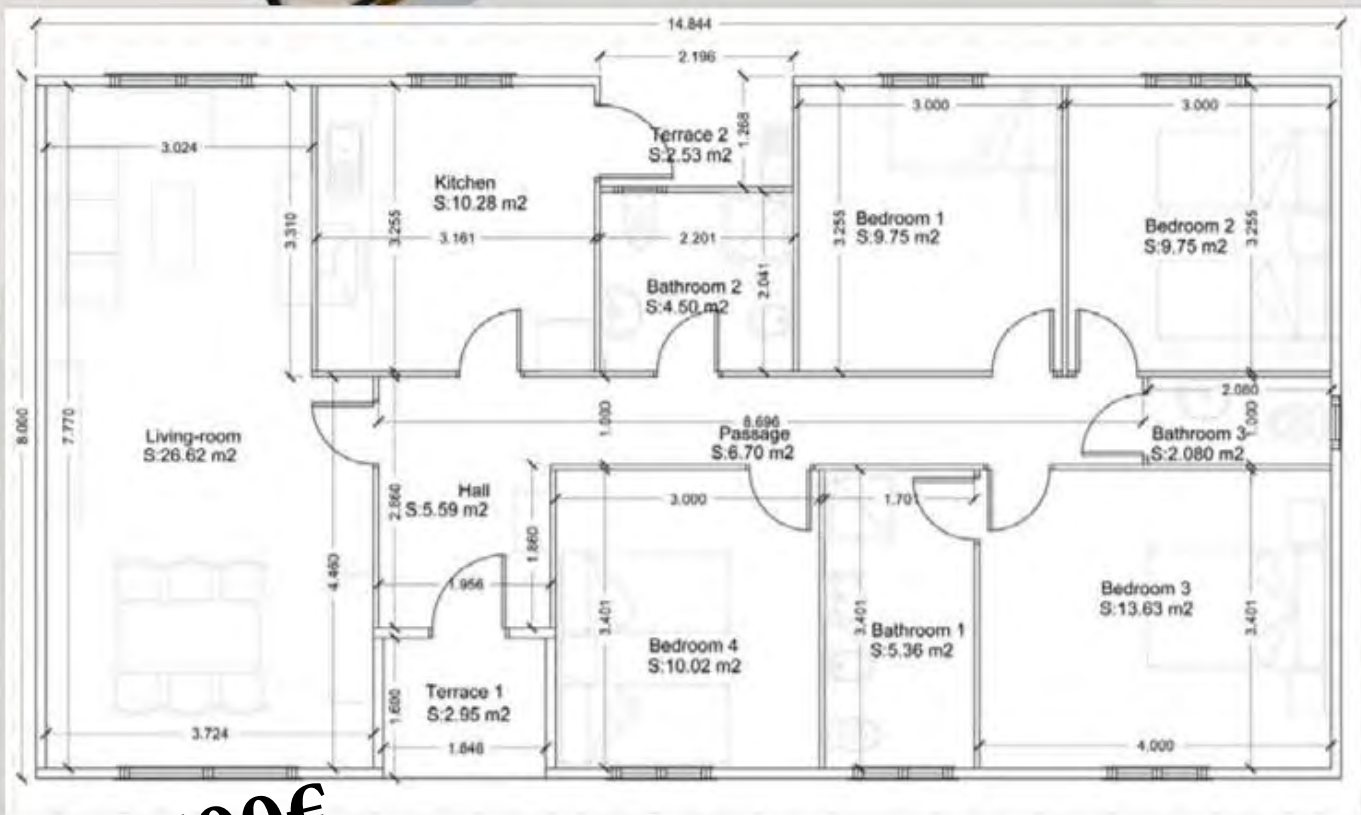
**VIVIENDA TECHNO 120**

Superficie construida	120 m2
Habitaciones	4
Cubierta	plana o inclinada



**51.500€**

**VIVIENDA TECHNO 120**



**51.500€**

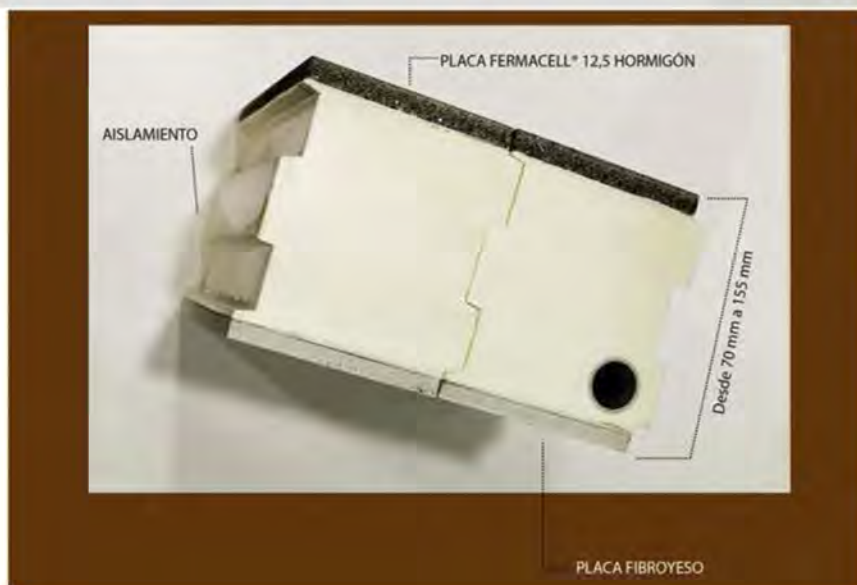


**EXTERIOR 360 puede fabricar cualquier modelo de vivienda, siguiendo las ideas y necesidades de nuestros clientes.  
Precio orientativo m2: 400/450 €**



SERIE FURURE

MEMORIA CALIDADES	FUTURE
Cubierta plana	X
Acabado exterior con pasta petrea/monocapa con base de caucho	Elegir
Pintura gotelé / raspado en paredes interiores	X
Rodapié sintético	X
Suelo en plaqueta de gres toda la vivienda	X
Baños alicatados con azulejos	X
Ventanas de aluminio sin persianas y con cristal climalit 4-6-4/4+4-12-6	Elegir
Instalación eléctrica empotrada (sin apliques/lámparas)	X
Mecanismos color blanco Legrand o similar	X
Tuberías de aguas	X
Sanitarios y Grifería monomando	X
Armarios empotrados	Opcional
Cuadro eléctrico con diferenciales y toma de tierra	X
Termo eléctrico (40 litros)	X
Estas calidades se pueden modificar según criterio y necesidad de nuestros clientes	

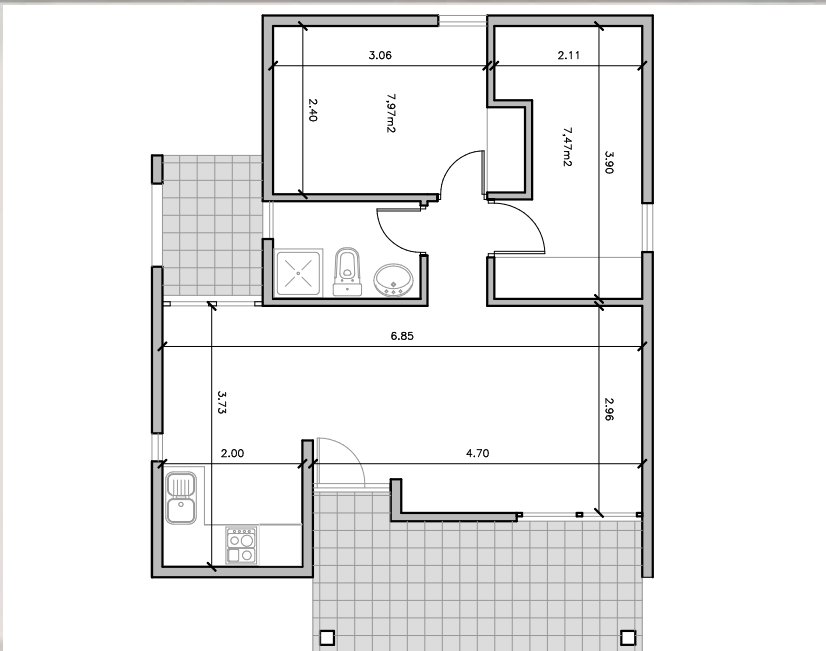




# SERIE FUTURE



MODELO AMSTERDAM	
Superficie construida	47,20 m <sup>2</sup>
Habitaciones	2
Cubierta	plana o inclinada



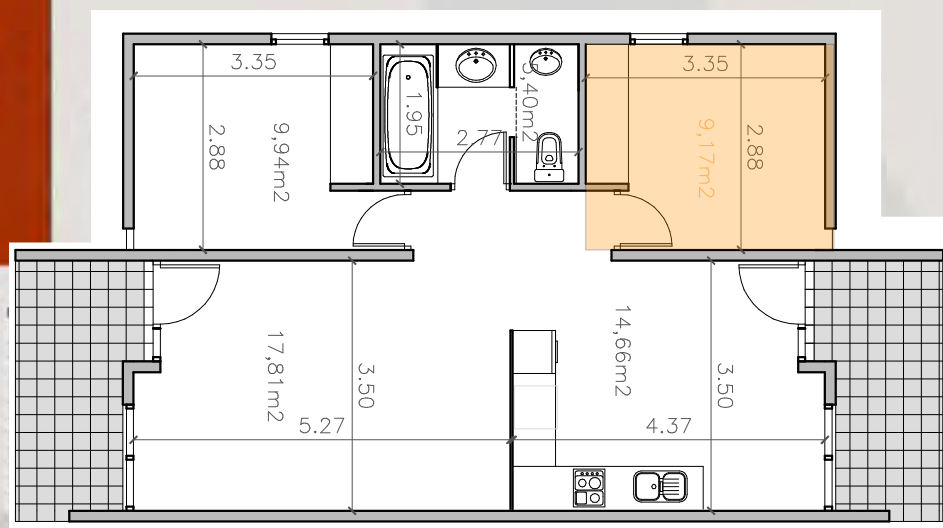
**23.600€**

## SERIE FUTURE

MODELO ROMA	MODULAR / AMPLIABLE
Superficie construida	68,00 m <sup>2</sup>
Habitaciones	2
Cubierta	plana



**32.690€**



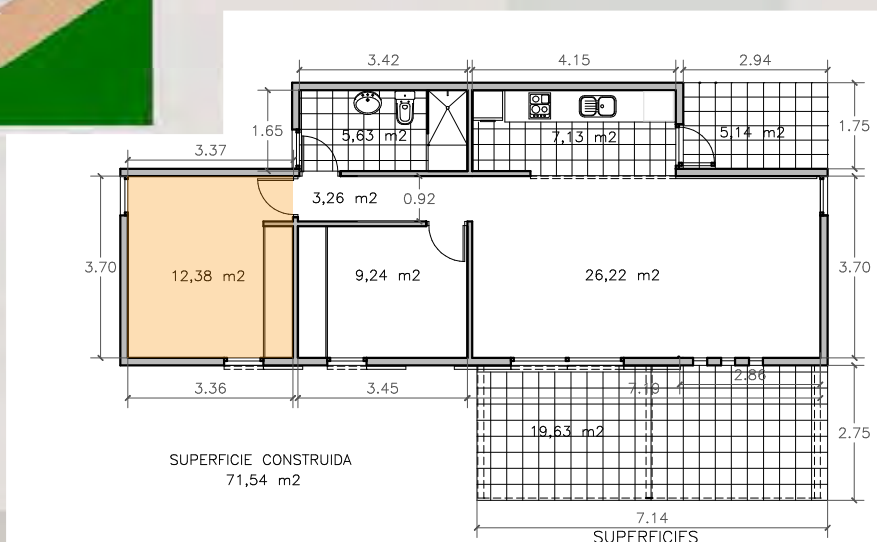
## SERIE FUTURE

### MODELO ZURICH MODULAR / AMPLIABLE

Superficie construida	71,54 m <sup>2</sup>
Habitaciones	2
Cubierta	plana o inclinada



**34.320€**



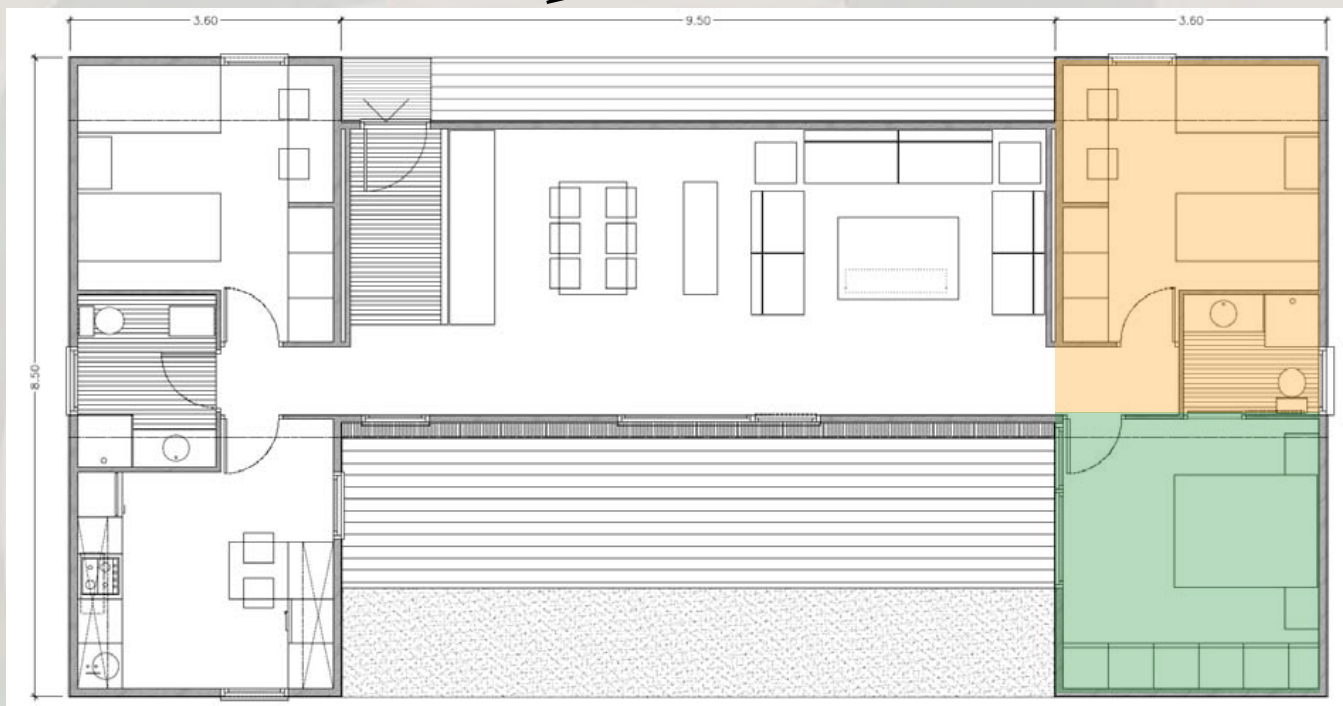
## SERIE FUTURE

### MODELO B125 MODULAR / AMPLIABLE

Superficie construida	92,75 m <sup>2</sup>
Habitaciones	3
Cubierta	plana



**41.740€**



## SERIE FUTURE

### MODELO A125

### MODULAR / AMPLIABLE

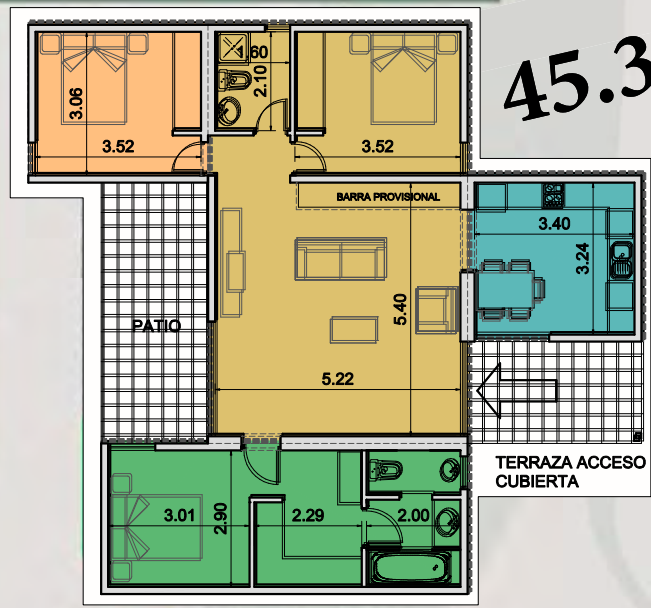
Superficie construida	99,20 m <sup>2</sup>
Habitaciones	3
Cubierta	plana



44.640€

# SERIE FUTURE

MODELO VALENCIA	MODULAR / AMPLIABLE
Superficie construida	FASE 1- SALÓN-COMEDOR-COCINA-BAÑO + HAB. = 49,00 m <sup>2</sup> FASE 2- HABITACIÓN 1 = 12,80 m <sup>2</sup> FASE 3- COCINA = 13,00 m <sup>2</sup> FASE 4- HABITACIÓN CON BAÑO = 25,00 m <sup>2</sup>  TOTAL 100,80 m <sup>2</sup>
Habitaciones	3
Cubierta	PLANA O INCLINADA

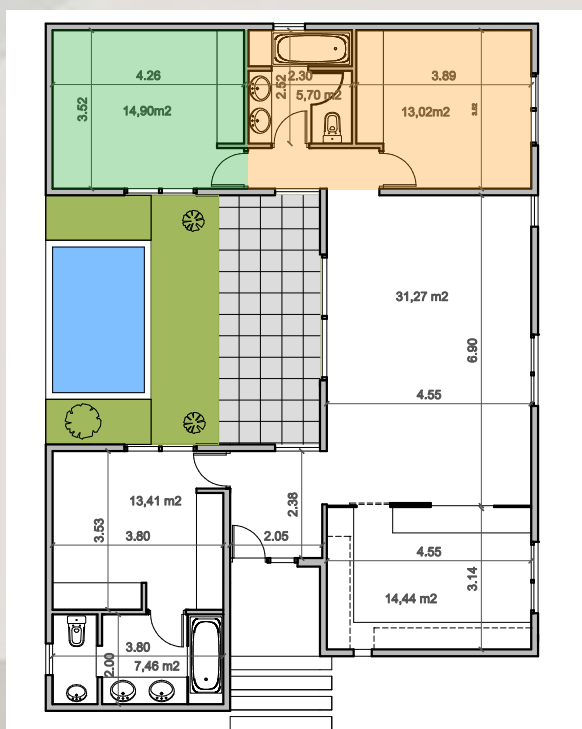


**45.360€**

- MÓDULO 1 SALA DE ESTAR + HABITACIÓN + BAÑO
- MÓDULO 2 COCINA
- MÓDULO 3 HABITACIÓN 2
- MÓDULO 4 HABITACIÓN PRINCIPAL + BAÑO + VESTIDOR

## SERIE FUTURE

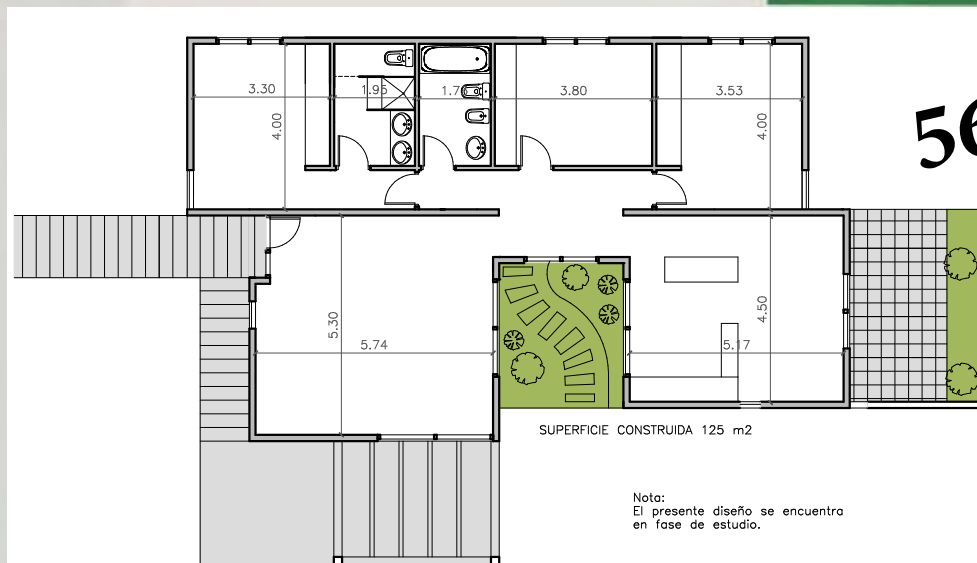
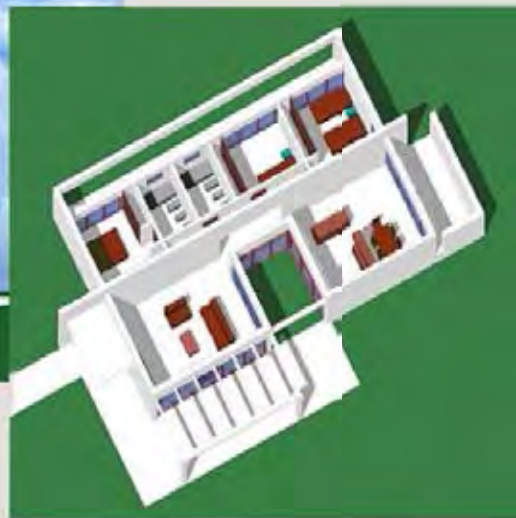
MODELO MADRID	MODULAR / AMPLIABLE
Superficie construida	121,40 m <sup>2</sup>
Habitaciones	3
Cubierta	plana o inclinada



**54.630€**

## SERIE FUTURE

MODELO NEW YORK	MODULAR / AMPLIABLE
Superficie construida	126,50 m <sup>2</sup>
Habitaciones	3
Cubierta	plana o inclinada



**56.925€**



## SERIE FUTURE

<b>MODELO A165</b>	<b>MODULAR / AMPLIABLE</b>
Superficie construida	137,20 m <sup>2</sup>
Habitaciones	4
Cubierta	plana



**61.740€**

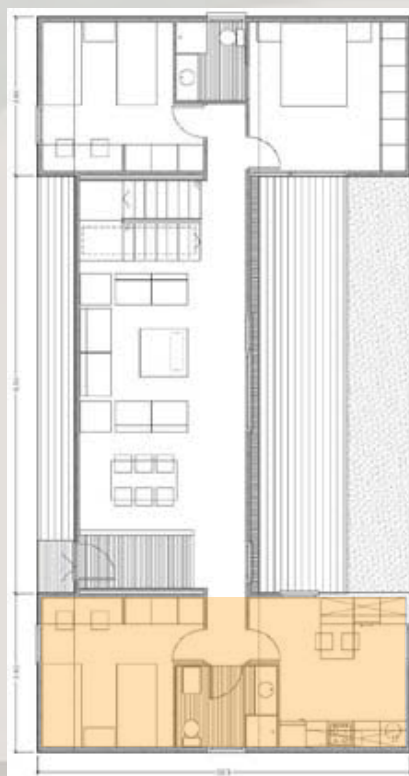


## SERIE FUTURE

<b>MODELO B165</b>		<b>MODULAR / AMPLIABLE</b>	
Superficie construida		141,00 m <sup>2</sup>	
Habitaciones		4	
Cubierta		plana	



**63.450€**



**SERIE FUTURE: PROYECTO URBANÍSTICO**



**EXTERIOR 360 puede fabricar cualquier modelo de vivienda, siguiendo las ideas y necesidades de nuestros clientes.  
Precio orientativo m2: 450/500 €**

